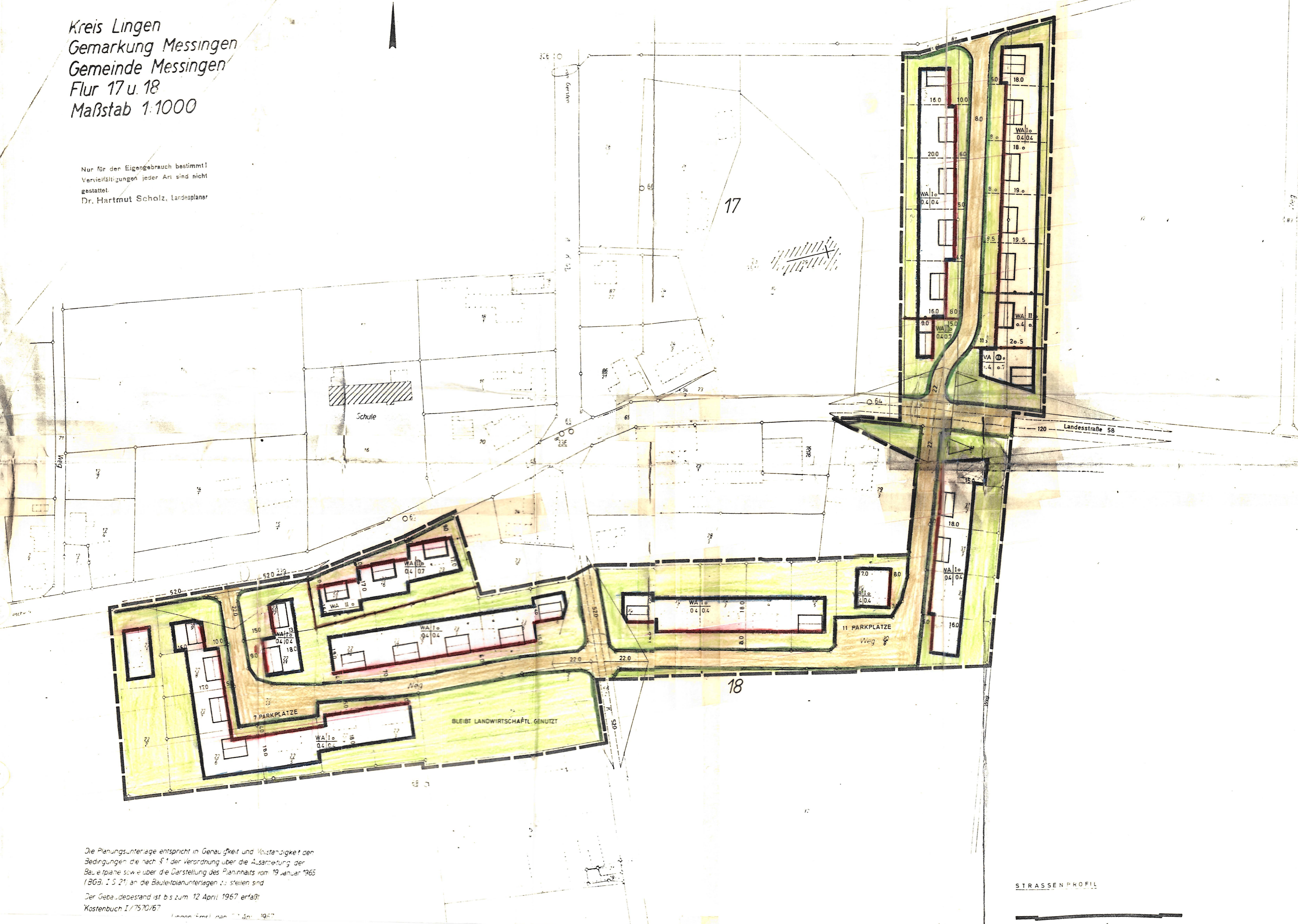


Kreis Lingen
Gemarkung Messingen
Gemeinde Messingen
Flur 17 u. 18
Maßstab 1:1000

Nur für den Eigengebrauch bestimmt!
Verwirklichungen jeder Art sind nicht
gestattet.
Dr. Hartmut Scholz, Landesplaner



ZEICHENERKLÄRUNG

ART DER BAULICHEN NUTZUNG	VERKEHRSFÄCHE
WA ALLGEMEINES WOHNGEBIET	STRASSENVERKEHRSFÄCHE
	OFFENTLICHE PARKFÄCHE
MASS DER BAULICHEN NUTZUNG	STRASSENBEGRÄNZUNGSLINIE
I II ZAHLE DER VOLLGESCHOSSE ALS HOCHSTGRENZE ZWINGEND	
0.4 0.4 GRUNDFLÄCHENZAHL	FLÄCHE FÜR VERSORGENSANLAGE
0.4 0.7 GESCHOSSFLÄCHENZAHL	VERSORGENSFÄCHE
BAUMASSEZAHL	
BAUWEISE, BAULINIEN, BAUGRENZEN	GRÜNFLÄCHE
o OFFENE BAUWEISE	GRÜNFLÄCHE
NUR EINZEL- UND DOPPELHÄUSER ZULASSIG	
GESCHLOSSENE BAUWEISE	SONSTIGE DARSTELLUNGEN UND FESTSETZUNGEN
BAULINIE	MIT GEH-FAHR-UND LEITUNGSRECHTEN ZU BELASTENDE FLÄCHE
BAUGRENZE	VON DER BEBAUUNG FREIZUHALTENDE FLÄCHE
BAUGRUNDSTÜCKE FÜR DEN GEMEINBEDARF	ABGRENZUNG UNTERSCHIEDLICHER NUTZUNG
GEMEINBEDARFSFLÄCHE	GRENZE DES RÄUMLICHEN GELTUNGSBEREICHES

BEBAUUNGSPLAN NR 2 „ERWEITERUNG DES ORTSKERNES“
GEMEINDE MESSINGEN
LANDKREIS LINGEN

DER RAT DER GEMEINDE MESSINGEN HAT IN SEINER SITZUNG AM 13.12.1966 GEMASS § 2 ABS 1 DES BBauG VOM 23.6.1960 (BGBl I S. 341) DIE AUFSTELLUNG DIESER PLANES BESCHLOSSEN
MESSINGEN, DEN 17. 8. 1967

Rühlmann BÜRGERMEISTER
Wibben RÄTSMITGLIED

BEARBEITET VON: GEMÄSSBRUCK, DEN 23. 5. 1967 PLANUNGSINSTITUT DR. HARTMUT SCHOLZ, NIKOLAIORT 1
frei ORTSPLANER

DIESER PLAN HAT GEMASS § 2 ABS 6 BBauG IN DER ZEIT VOM 10. 4. BIS 10. 8. 1967 OFFENTLICH AUSGELEGEN
MESSINGEN, DEN 17. 8. 1967

Rühlmann BÜRGERMEISTER
Wibben RÄTSMITGLIED

DER PLAN IST GEMASS § 10 BBauG AM 17. 8. 1967 DURCH DEN RAT DER GEMEINDE MESSINGEN ALS SATZUNG BESCHLOSSEN WORDEN
MESSINGEN, DEN 17. 8. 1967

Rühlmann BÜRGERMEISTER
Wibben RÄTSMITGLIED

Dieser Bebauungsplan ist gem. § 11 des BBauG vom 23 Juni 1960 (BGBl I S. 341) mit Verfügung vom 4. OKT. 1967 genehmigt worden.
Osnabrück, den 4. OKT. 1967
Der Regierungspräsident
Wibben I. A. Osnabrück

DIESER MIT VERFÜGUNG VOM 4. OKT. 1967 GENEHMIGTE BEBAUUNGSPLAN HAT GEMASS § 12 BBauG VOM 23. 6. 1960

Die Planungsunterlage entspricht in Genauigkeit und Vollständigkeit den Bedingungen, die nach § 1 der Verordnung über die Ausarbeitung der Baupläne sowie über die Darstellung des Planinhalts vom 19. Januar 1965 (BGBl. I S. 21) an die Bauleitungsunterlagen zu stellen sind.
Der Gebäudefestbestand ist bis zum 12. April 1967 erfaßt.
Kostenbuch I/7570/67
Lingen, Druck, den 17. 4. 1967

STRASSENPROFIL