

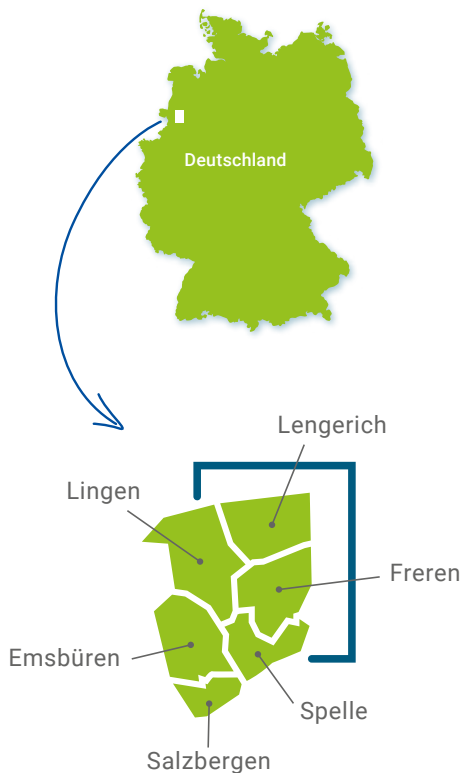
Natürlich hier



Südliches
Emsland

Willkommen

IM SÜDLICHEN EMSLAND



Sie suchen pure Entspannung in der Natur und wollen gleichzeitig das Flair der größten Stadt im Emsland genießen?

Dann sind Sie bei uns genau richtig! Das Südliche Emsland steht für Natürlichkeit und Vielfalt und bietet ideale Voraussetzungen für einen erholsamen und gleichermaßen abwechslungsreichen Urlaub.

Erleben Sie das urbane Flair der Emsstadt Lingen in Kombination mit dem unverwechselbaren Charme der idyllisch gelegenen, ländlich geprägten Gemeinden drumherum.

Viele bunte Möglichkeiten der Urlaubs- und Freizeitgestaltung bescheren Ihnen eine unvergessliche Zeit, wie auch immer Sie unterwegs sein werden: alleinreisend, zu zweit, mit der Familie oder in der Gruppe.

Wir wünschen Ihnen schon jetzt erholsame Tage, Genuss und kulturelle Abwechslung bei all Ihren Aktivitäten im schönen Südlichen Emsland!

Bild-Nachweise Fotos von links nach rechts

TITELSEITE: Schöning Fotodesign
 SEITE 3: Karl-Heinz Berger, Karin Knus, Hanna Harbecke, Schöning Fotodesign, Samtgemeinde Spelle, Schöning Fotodesign
 SEITE 4: Helmut Kramer, Schöning Fotodesign, J. & K. Christiansen, Schöning Fotodesign
 SEITE 5: Ortsporträt Lingen: Karl-Heinz Berger, Karl-Heinz Berger, Helmut Kramer, Helmut Kramer, Karl-Heinz Berger, Helmut Kramer, Karl-Heinz Berger / Ortsporträt Emsbüren: Schöning Fotodesign, Gemeinde Emsbüren, Gemeinde Emsbüren, Helmut Kramer, Gemeinde Emsbüren, Gemeinde Emsbüren
 SEITE 6: Ortsporträt Freren: Samtgemeinde Freren, Samtgemeinde Freren, MedienAtelier Emsland, Samtgemeinde Freren, MedienAtelier Emsland, Samtgemeinde Freren / Ortsporträt Lengerich: Karin Knus, Karin Knus,

J. & K. Christiansen, Karin Knus, Karin Knus, Karin Knus, Karin Knus
 SEITE 7: Ortsporträt Salzbergen: Scharfe Linse, Christian Egbers-Behrend, Feuerwehrmuseum Salzbergen, Christian Egbers-Behrend, Schöning Fotodesign, Gemeinde Salzbergen, Scharfe Linse / Ortsporträt Spelle: Richard Heskamp, Samtgemeinde Spelle, Schöning Fotodesign, KRONE Museum, MedienAtelier Emsland, MedienAtelier Emsland, Samtgemeinde Spelle
 SEITE 9: oben: Helmut Kramer, Samtgemeinde Freren, Gemeinde Salzbergen, unten: Helmut Kramer, Karin Knus, MedienAtelier Emsland
 SEITE 10/11: Foto Doppelseite: MedienAtelier Emsland
 SEITE 10: oben: Gemeinde Emsbüren, MedienAtelier Emsland, unten: Frauke Aschendorff, Richard Heskamp, MedienAtelier Emsland
 SEITE 11: Karl-Heinz Berger,

Schöning Fotodesign, Medien Atelier Emsland
 SEITE 12: Hintergrundbild: Schöning Fotodesign, Fotos unten: Emsland Tourismus GmbH, Gemeinde Emsbüren, Emsland Tourismus GmbH, Familie Hulsmeier, Gemeinde Emsbüren, Emsland Tourismus GmbH
 SEITE 13: Heuerhof Elbergen, AdobeStock/kasto
 SEITE 14: Schöning Fotodesign
 SEITE 15: Helmut Kramer, Helmut Kramer, Fotos Viererblock: Schöning Fotodesign, Schöning Fotodesign, Schöning Fotodesign, Karl-Heinz Berger, unten links: LWT Lingen
 SEITE 16: Armin Frieling, Nordhorn
 SEITE 17: oben: Schöning Fotodesign, Helmut Kramer, Familie Hulsmeier, mittig: Varo Libre/Christopher Börger, MedienAtelier Emsland, MedienAtelier Emsland, Emsland Tourismus GmbH, unten:

Emsland Tourismus GmbH, Karl-Heinz Berger, Karl-Heinz Berger
 SEITE 18: oben: Helmut Kramer, unten: KRONE Museum, Gemeinde Emsbüren, Gemeinde Emsbüren
 SEITE 19: Nadine Fehnker, Samtgemeinde Spelle, Gemeinde Salzbergen
 SEITE 20: oben: Kulturkreis Impulse, unten: Gemeinde Emsbüren, Samtgemeinde Spelle, Karl-Heinz Berger
 SEITE 21: oben: Emsland Museum Lingen, KRONE Museum, Feuerwehrmuseum Salzbergen, unten: MedienAtelier Emsland, MedienAtelier Emsland
 SEITE 22: oben: AdobeStock/goodluz, Bildserie Walderlebnispfad Holtpättken: Samtgemeinde Freren
 SEITE 23: oben: Casi Fahrspaß, Emsland Tourismus GmbH, Heike Worthmann, Emsland Tourismus GmbH, Samtgemeinde Lengerich, Fußballgolf Emsland,

Inhalt



Ankommen

ANREISE	4
URLAUBSORTE	5-7

Entdecken

FREIZEITKARTE UND HIGHLIGHTS DER REGION	8-9
NATUR PUR	10-11

Genießen

REGIONALE PRODUKTE	12-17
---------------------------------	--------------

Erleben

TRADITION, KULTUR UND VERANSTALTUNGSHIGHLIGHTS	18-21
FAMILIENZEIT	22-23

Übernachten

GASTGEBERVERZEICHNIS	24-25
-----------------------------------	--------------

Aktiv sein

RADELN NACH ZAHLEN	26-27
RUNDKURS SÜDLICHES EMSLAND	28-30
TOURENVORSCHLÄGE	31-33

Impressum

HERAUSGEBERIN
Samtgemeinde Spelle
Hauptstraße 43
48480 Spelle

Kooperationsprojekt unter
Beteiligung der SG Freren,
SG Lengerich, Gemeinde
Emsbüren, Gemeinde Salz-
bergen, Stadt Lingen (Ems).

unterstützt durch das
Tourismusmanagement
Südliches Emsland
Frauke Aschendorff
Neue Straße 3a
49808 Lingen (Ems)
Telefon 0591 9144-696
f.aschendorff@lwt-lingen.de

KONZEPTION, GESTALTUNG
UND TEXTBEARBEITUNG
DoppelClic GmbH Werbeagentur,
Nordhorn

HINWEIS
Alle Angaben beziehen sich
auf den Sachstand Februar 2023.
Druckfehler und Änderungen
vorbehalten

KARTOGRAFIENACHWEIS
OpenStreetMap
Seite 4: DoppelClic GmbH
Werbeagentur

Bildserie Walderlebnispfad Stover-
ner Wald: Gemeinde Salzbergen
SEITE 24: iStock Photo/Nastasic
SEITE 25: oben: AdobeStock/
Christian Jung, LWT Lingen, unten:
Helmut Kramer
SEITE 26: Helmut Kramer, Scharfe
Linse, MedienAtelier Emsland,
Frauke Aschendorff
SEITE 27: großes Foto: Schöning
Fotodesign, Freisteller Schild:
Frauke Aschendorff
SEITE 28: reihum im Uhrzei-
gersinn ab Lingen: Karl-Heinz
Berger, Karl-Heinz Berger, J&K
Christiansen, MedienAtelier
Emsland, Hanna Harbecke,
Samtgemeinde Freren, Schöning
Fotodesign, Samtgemeinde Spelle,
Richard Heskamp, Gemeinde
Salzbergen, Alfred Möller
SEITE 29: Schöning Fotodesign,
MedienAtelier Emsland, Karl-
Heinz Berger
SEITE 31: MedienAtelier Emsland

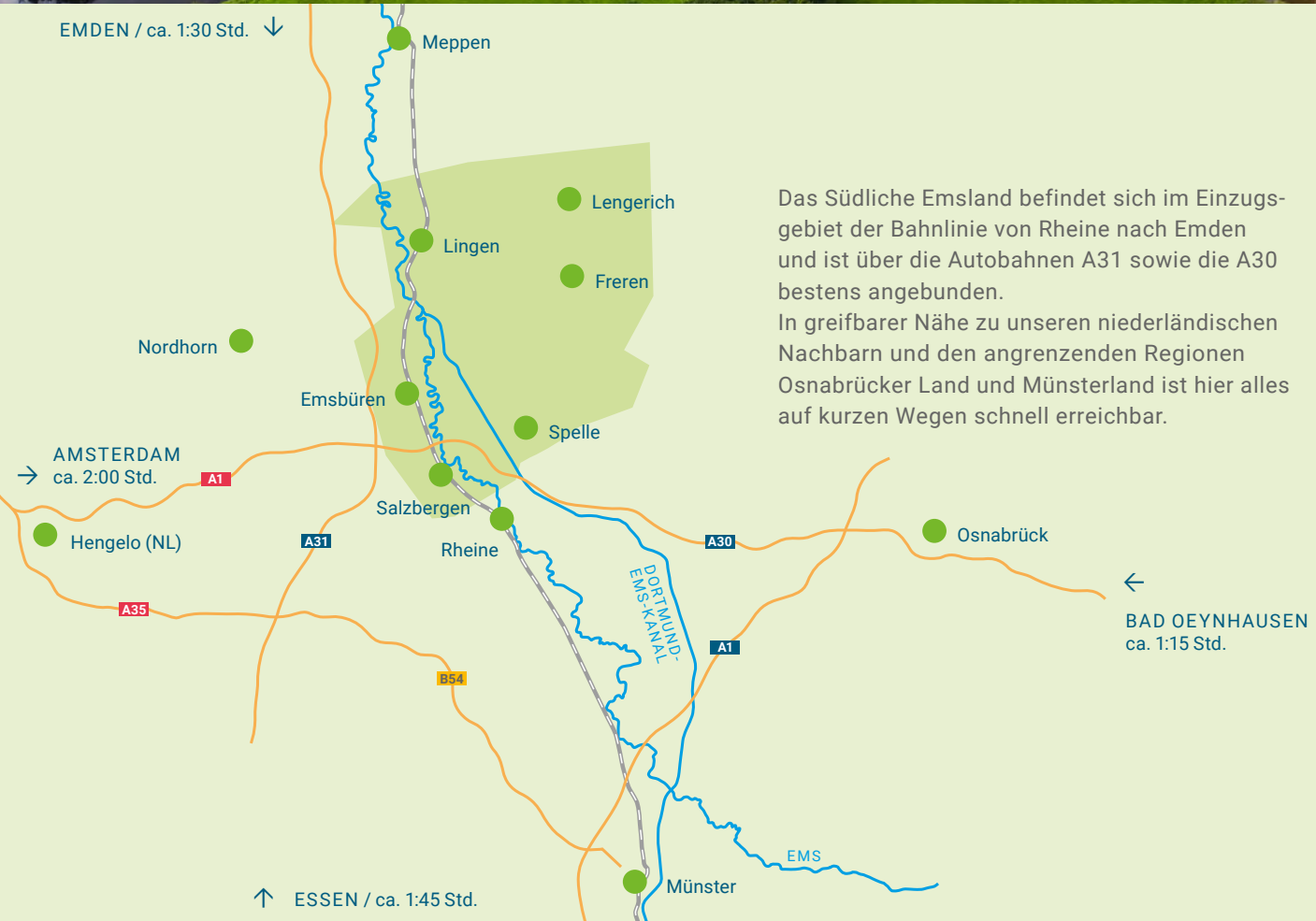


EUROPÄISCHE UNION
Europäischer Landwirtschaftsfonds für
die Entwicklung des ländlichen Raums - LEADER
Nur Investiert Europa in die Ländlichen Gebiete

NATÜRLICH
HIER

Das Südliche Emsland

ERREICHEN SIE GANZ ENTSPANNT



Das Südliche Emsland befindet sich im Einzugsgebiet der Bahnlinie von Rheine nach Emden und ist über die Autobahnen A31 sowie die A30 bestens angebunden.

In greifbarer Nähe zu unseren niederländischen Nachbarn und den angrenzenden Regionen Osnabrücker Land und Münsterland ist hier alles auf kurzen Wegen schnell erreichbar.



Stadt

Lingen

Ein Besuch in Lingen ist auch ein Streifzug durch die emsländische Kultur und Geschichte. Die über tausendjährige Historie der ehemaligen Festungs- und Universitätsstadt ist an den beeindruckenden Bürgerhäusern, dem Pulverturm und nicht zuletzt am Historischen Rathaus mit Treppengiebel und Figurenspiel für Sie erlebbar. Lingen ist die größte Stadt im Emsland; sie hat sich zu einem pulsierenden Zentrum mit vielfältigen Kultur- und Shoppingangeboten entwickelt. Nach einem Einkaufsbummel in einem der vielen inhabergeführten Einzelhandelsgeschäfte und der Shoppingmall „Lookentor“ laden Restaurants und Cafés rund um den historischen Marktplatz in angenehmer Atmosphäre zum Verweilen ein. Genauso eindrucksvoll ist das kulturelle Angebot, mit vielen Festen und Veranstaltungen im Jahresverlauf. Erleben Sie Konzerte internationaler Top-Stars wie Bob Dylan, Sting oder Katie Melua sowie sportliche Highlights wie die Heimspiele des Handball-Bundesligisten HSG Nordhorn-Lingen, das jährliche Altstadtfest im September, den großen Weihnachtsmarkt und nicht zuletzt das traditionelle Kivelings-Fest. Aber auch die eher ländlich geprägten Stadt- und Ortsteile Lingens sind einen Ausflug wert. Geschichtsträchtige Heimathäuser, sehenswerte Naturlandschaften und urige Restaurants warten auf Sie. Planen Sie Ihren Ausflug entlang des ausgeschilderten Radroutensystems, das Sie zuverlässig an Ihr Ziel bringt.

HIGHLIGHTS

- größte Stadt im Emsland mit großer Shoppingmall
- kulturelles und kulinarisches Zentrum
- ganzjährig vielfältige Veranstaltungshighlights

www.tourismus-lingen.de



Gemeinde

Emsbüren

Als anerkannter Ausflugsort mit über 10.000 Einwohnern bietet die Gemeinde Emsbüren verschiedenste Aktivitäten für Groß und Klein. Zahlreiche Sehenswürdigkeiten wie die Emsfähre „MehrLi“, der geschichtsträchtige Heimathof mit seinem umfangreichen Heilkräutergarten und die historische St. Andreas Kirche laden Sie zum Erkunden ein. Der „Herzog und sein Kumpan“ und das über 4.500 Jahre alte Großsteingrab warten ebenfalls darauf, entdeckt zu werden. In der Gemeinde Emsbüren aktiv zu sein, macht einfach Spaß. Die Sehenswürdigkeiten sind zu Fuß, auf dem Wasser oder mit dem Fahrrad erreichbar. Viele Restaurants und Cafés sorgen für das leibliche Wohl. Probieren Sie unbedingt den berühmten Pumpernickel und genießen Sie die Vielfalt an regionalen Produkten wie den Honig der ortsansässigen Imker. Die Gemeinde Emsbüren besteht aus acht Ortsteilen: Ahlde, Berge, Elbergen, Emsbüren, Gleesen, Leschede, Listrup und Mehringen mit vielfältigen Angeboten von Sport über Kunst bis hin zu Geschichtlichem. Hier ist für jedes Interesse etwas dabei. Teilnehmen, besuchen oder beteiligen ist ausdrücklich erwünscht!

HIGHLIGHTS

- historischer Ortskern
- Freilichtmuseum/Heimathof
- Heilkräutergarten
- Enking's Mühle
- handbetriebene Emsfähre „MehrLi“
- Erlebnispark Emsflower



www.vvv-emsbueren.de





Samtgemeinde

Freren

Die Samtgemeinde Freren mit ihren Mitgliedsgemeinden Andervenne, Beesten, Stadt Freren, Messingen und Thuine lädt zum Erkunden und Entdecken ein und eignet sich perfekt zum Seele baumeln lassen. Schon in der Steinzeit war diese Region besiedelt. Doch damals ahnte noch niemand, dass sich diese Ansiedlung einmal zur Samtgemeinde mit rund 11.000 Einwohnern entwickeln würde. Große und kleine Entdecker können hier den Wald mit allen Sinnen erleben, wenn sie der Straße der Megalithkultur mit den beeindruckenden Hünengräbern oder dem Wald-erlebnispfad folgen. Waldbaden? Na klar, wenn Sie sich bewusst auf den Lebensraum Wald einlassen, die idyllische Landschaft genießen oder einfach ins nahe gelegene Waldfreibad gehen. Auch sonst gibt es viel zu sehen. Radeln Sie auf den Spuren der Tödden, tauchen Sie ein in die jüdische Geschichte, besuchen Sie das Kloster der Thuiner Franziskanerinnen, die Alte Mühle in Andervenne oder den FrauenORT „Mathilde Vaerting Messingen“. Kulturelle Highlights begegnen Ihnen in der „Alten Molkerei“. Sie möchten nur mal die Seele baumeln lassen? Dann fahren Sie einfach ins Erholungsgebiet Saller See. Am besten schnuppern Sie überall mal rein und erholen sich dabei prächtig!

HIGHLIGHTS

- Erholungsraum Frereener Forst
- Waldfreibad
- Walderlebnispfad Holtpätkten
- erlebbare Spuren der Megalithkultur
- Spuren der Tödden in Beesten und Freren
- Kloster der Franziskanerinnen in Thuine
- Kulturzentrum „Alte Molkerei“

www.freren.de/touristik-kultur



Samtgemeinde

Lengerich

Die Samtgemeinde Lengerich liegt in einer waldreichen Landschaft nördlich des Erholungsgebietes Saller See. Mit ihren Mitgliedsgemeinden Bawinkel, Gersten, Handrup, Langen, Lengerich und Wettrup zählt sie über 9.500 Einwohner. Die Ortsteile liegen eingebettet in einer reizvollen Landschaft mit verschiedenen Natur- bzw. Landschaftsschutzgebieten. Radeln Sie vorbei an gut erhaltenen Steingräbern und entlang von Mooren und Feuchtbiotopen. Typisch für das Bild der Samtgemeinde Lengerich sind der ländlich ruhige Charakter und die urigen Fachwerkbauernhäuser. Zu den Sehenswürdigkeiten gehören die Raming's Mühle, die Hesemannsche Wassermühle, der Alexanderpark und das restaurierte Torhaus der ehemaligen Burg Lengerich. Auch in der stattlichen evangelischen Kirche aus dem 12. Jahrhundert sollten Sie einen Besuch einplanen. Das spätgotische Kirchenschiff aus dem 15. Jahrhundert und die größten Wandgemälde im Landkreis Emsland sind es wirklich wert. Und dann ist da noch der Bürgerpark mit Remise und Meditationsgarten, Bouleanlage, Naturerlebnisspielplatz, Fitnessgeräten und Soccerfeld. Für Gruppen bieten erfahrene Gästebegleiter*innen Führungen zu den einzelnen Sehenswürdigkeiten an.

HIGHLIGHTS

- historische Ortskerne
- urig gelegene, gut erhaltene Wassermühlen
- Erholungsgebiet Saller See
- Landschaftsschutzgebiete
- weitläufige Naturlandschaften

www.lengerich-emsland.de/freizeit





Samtgemeinde

Spelle

Vielfältig und liebenswert – mit weiten Naturlandschaften, historischen Kleinoden und vielen idyllischen Plätzen sind die drei Mitgliedsgemeinden Spelle, Schapen und Lünne ideal für ausgedehnte Fahrradtouren. In Spelle, dem wirtschaftlichen Herz der Samtgemeinde, ist der Wöhlehof ein echtes Wahrzeichen und Anziehungspunkt. Das Bürgerbegegnungszentrum bietet ein vielseitiges kulturelles Veranstaltungsangebot. Sie interessieren sich für Landtechnik? Dann ist das eindrucksvolle KRONE-Museum für Sie ein Muss. Eine natürliche Besonderheit ist die Speller Dose, ein 54 ha großes Naturschutzgebiet, mit Möglichkeiten zum Rasten. Schapen gilt als Heimat der Tödden. Hier sticht das Gebäudeensemble rund um das Alte Pfarrhaus mit dem ehemaligen Brauhaus, der „Alten Schmiede Löggers“ und dem Backhaus hervor. Der angrenzende Bürgerpark lädt mit dem Naturspazierweg, einer Boule-Bahn und einem Spielbereich für die Kleinen zum Verweilen ein. Lünne ist landschaftlich sehr reizvoll. Blauer See und Lünner See bilden nur einen Teil der vielfältigen Freizeit- und Naherholungsmöglichkeiten im ansonsten gastronomiestarken Ort. Planen Sie in Lünne unbedingt auch einen Besuch am Areal rund um das Haus Schmeing – im Ursprung ein altes Müllerhaus aus dem Jahr 1837 – mit Bauerngarten, Remise und Naturerlebnispfad ein.

Gemeinde

Salzbergen

Entspannt und gleichzeitig aktiv sein – so wünschen sich viele ihren Urlaub. In der Gemeinde Salzbergen ist er zum Greifen nah. Rund um den sympathischen Ort an der Ems bieten sich etliche Möglichkeiten, besonders schöne Urlaubstage zu verbringen. Ganz gleich, ob Sie mit der ganzen Familie, in der Gruppe, zu zweit oder allein reisen. Ansprechende Wälder wechseln sich ab mit blühenden Wiesen und leuchtenden Feldern. Die Windungen und Schleifen der Ems bieten ideale Voraussetzungen für erlebnisreiche Paddel- und Kanutouren. Besuchen Sie das Rittergut Stover, fahren Sie entlang der Radroute „EmsGraf“ oder auf einer der acht Salzbergener Themenrouten für Geschichtsinteressierte und Naturbegeisterte. Spazieren Sie durch den informativen Walderlebnispfad im Stoverner Wald, studieren Sie die Geschichte der Feuerwehr im Feuerwehrmuseum, dem „Museum zum Anfassen“. Für alle, die es feucht-fröhlich mögen, werden Planwagentouren angeboten, auf denen Sie Ihr „Salz- und Öldiplom“ machen können. Anschließend ins Café, Eiscafé oder zum gut bürgerlichen Schlemmen in eine der ansässigen Gaststätten – auch hier ist für jeden Geschmack etwas dabei.

HIGHLIGHTS

- Stoverner Wald (Rittergut und Walderlebnispfad)
- Feuerwehrmuseum
- Denkmalslok
- am Ems-Radweg gelegen
- Landschaftsschutzgebiet Emstal
- Kolping-Bildungshaus
- historische Schusterwerkstatt am Heimathaus
- Bikepark/Dirtpark
- Bienenlehrpfad an der Ems

www.salzbergen.de/freizeit-tourismus/



HIGHLIGHTS

- Erlebnis Agrartechnik im KRONE-Museum
- Kultur- und Bürgerbegegnungszentrum Wöhlehof (restaurierte Fachwerkhofstelle)
- Burgpark im „Königreich Venhaus“
- Spuren der Tödden in Schapen
- Haus Schmeing mit Bauerngarten und Mühlenkolk in Lünne
- Bürgerparks mit Lehrpfaden und Spielbereichen

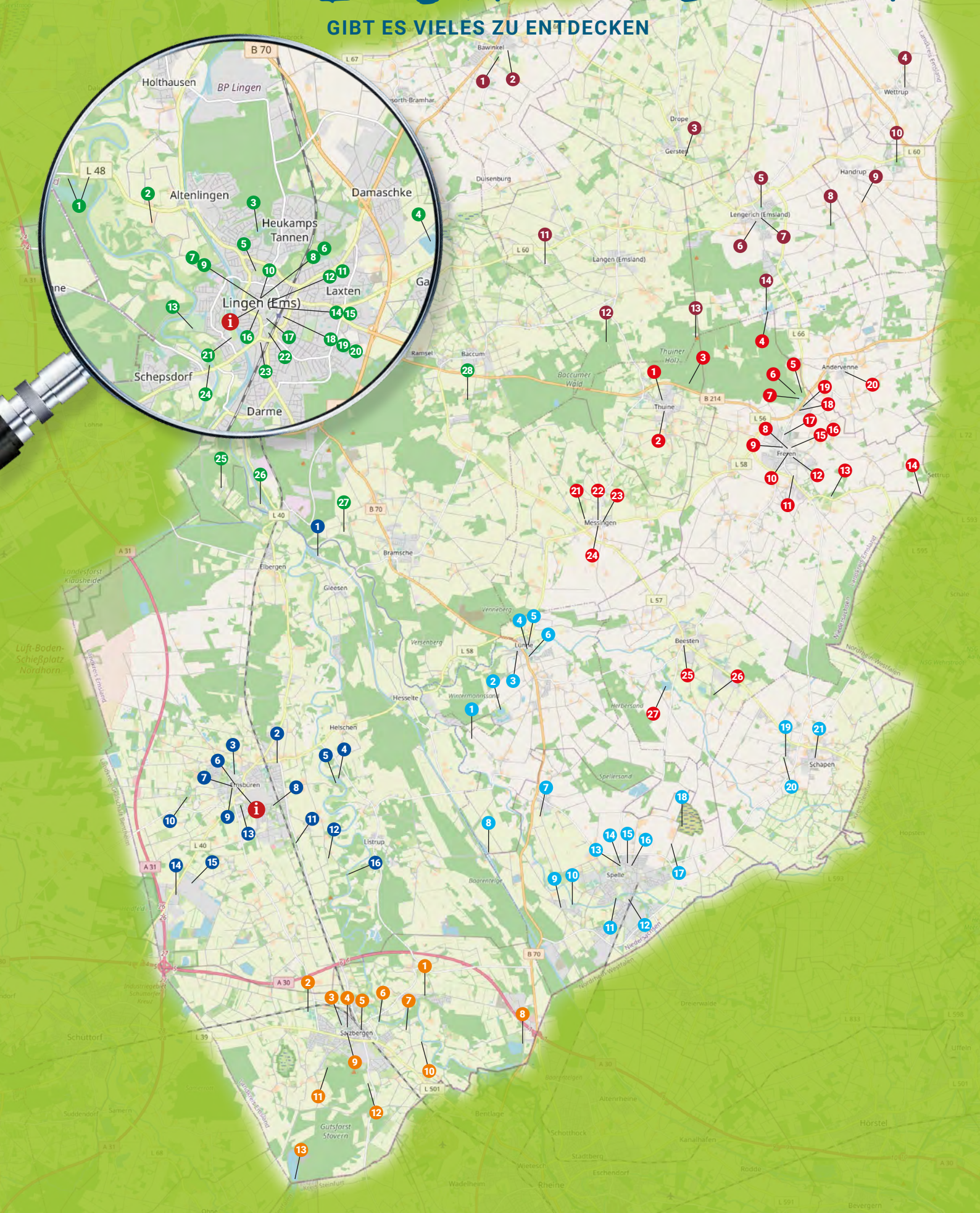
www.spelle.de/freizeit-tourismus-kultur



NATÜRLICH
HIER

Im Südlichen Emsland

GIBT ES VIELES ZU ENTDECKEN



HIER FINDEN SIE IHR PERSÖNLICHES HIGHLIGHT

LINGEN

- 1 Naturerlebnispfad Wachendorf und Kanuhof zur Ems
- 2 Gut Beversunden (Golf)
- 3 Telgenkampsee
- 4 Dieksee, Fitnessareal und Skatepark
- 5 Theater an der Wilhelmshöhe
- 6 Theaterpädagogisches Zentrum
- 7 Marktplatz mit historischem Rathaus



- 8 Professorenhaus am Universitätsplatz
- 9 Kivelingshaus
- 10 Alte Posthalterei
- 11 Haus Hellmann
- 12 Pulverturm Lingen
- 13 Emsauenpark mit div. Freizeitmöglichkeiten
- 14 Emslandmuseum Lingen
- 15 Kutscherhaus
- 16 Einkaufszentrum „Lookentor“
- 17 Gedenkort „Jüdische Schule“
- 18 Veranstaltungszentrum „Halle IV“
- 19 Kunsthalle Lingen
- 20 Campus Hochschule Lingen
- 21 Linus Wasserwelten
- 22 Wasserturm Lingen
- 23 Konzert- und Messehalle „EmslandArena“
- 24 Kanucamp Lingen
- 25 Schloss Herzford
- 26 Hanekenfähr
- 27 „Fahrgastschiffahrt auf der Ems“
- 28 Wald Entdecker Pfad in Bramsche-Polle

GEMEINDE EMSBÜREN

- 1 Schleuse Gleesen
- 2 Lernort des Friedens
- 3 EMS BAD
- 4 Schleuse Listrup
- 5 „Raue Rampe“ Mehringen
- 6 Kulturzentrum „Fokus“
- 7 Alte Amtsvogtei, mit Instrumentenmuseum HumTaTa
- 8 Enking's Mühle
- 9 Pfarrgarten
- 10 Hünenburg
- 11 Großsteingräber Mehringen
- 12 SwinGolf, Salzgrotte Mehriinger Heide
- 13 Heimathof mit Heilkräutergarten



- 14 Gartenwelt Emsflower
- 15 Emsflower Erlebniswelt
- 16 Emsfähre MehrLi (Saison Mai – Oktober)

SAMTGEMEINDE FREREN

- 1 Bürgerpark
- 2 Kloster der Franziskanerinnen
- 3 Großsteingrab Kunkenvenne
- 4 Erholungsgebiet Saller See in Lengerich/Freren
- 5 Großsteingrab Alt-Frerener Forst
- 6 Walderlebnispfad Holtpättken
- 7 Waldfreibad



- 8 Jüdisches Bethaus
- 9 CASI-Fahrspaß (Indoor)
- 10 Frerener Marktplatz
- 11 Kulturzentrum „Alte Molkerei“
- 12 Töddenzimmer im Haus Pott-Holtmann
- 13 Gut Hange
- 14 Dreiländereck - Messlager Kreuz
- 15 Indoor Spielparadies „Western Joe“
- 16 Lünfelder Salzoase
- 17 Heimathaus/Handwerkermuseum
- 18 Cobra Wald
- 19 Jüdischer Friedhof
- 20 Alte Säge- und Getreidemühle
- 21 Bauwagen am Mathilde-Vaerting-Weg
- 22 Heimathaus
- 23 Mehrgenerationenpark
- 24 FrauenORT Mathilde Vaerting
- 25 Töddenhaus „Urschen“
- 26 Bahnradweg
- 27 Beestermöller See

SAMTGEMEINDE LENGERICH

- 1 Alexanderpark mit Backhaus, Grotte, Demonstrationswerkstatt
- 2 Ev. Petrus-Kirche
- 3 Hofanlage Lindemann mit Demonstrationswerkstatt
- 4 Gemeinde- und Feuerwehrhaus
- 5 Bürgerpark Lengerich mit Naturerlebnisspielplatz, Fitnessgeräten, Bouleanlage, Meditationgarten
- 6 „LennieBad“, Schwimmbad
- 7 Ev.-ref. Kirche mit größten freigelegten Wandgemälden im Emsland
- 8 Raming's Mühle
- 9 Hesemannsche Wassermühle



- 10 Kloster Handrup mit Luna-Park
- 11 Wasserwerk Grumsmühlen
- 12 Großsteingrab auf dem Radberg in Rentrup/Langen
- 13 Windmühlenberg – 91 m NN (Höchste Erhebung im Emsland)
- 14 Erholungsgebiet Saller See in Lengerich/Freren

SALZBERGEN

- 1 Schöpfungs-Lehrpfad Holsten Bexten
- 2 Bikepark Salzbergen
- 3 Kolping-Bildungshaus
- 4 Historische Schusterwerkstatt am Heimathaus
- 5 Denkmalslok
- 6 Bienenlehrpfad an der Ems
- 7 Rastplatz „Alte Sole“ (ehem. Soleförderstelle)
- 8 Hengemühlensee
- 9 Feuerwehrmuseum
- 10 Aussichtsturm an der Ems
- 11 Walderlebnispfad Stoverner Wald



- 12 Gut Stovern
- 13 Haddorfer Seen

SAMTGEMEINDE SPELLE

- 1 Fußballgolf Emsland
- 2 Blauer See
- 3 Bibelgarten
- 4 Bürgerpark mit Naturerlebnispfad „Wassermühle Lünne“
- 5 Haus Schmeing mit Bauerngarten
- 6 Landhaus-Brauerei Borchert
- 7 Alte Schmiede „Laake“
- 8 Schleuse Venhaus
- 9 Bienenlehrhaus an der Sägemühle Venhaus
- 10 Burgpark Venhaus
- 11 Bürgerpark mit Spielbereich
- 12 KRONE-Museum
- 13 Schwimmhalle „Speller Welle“
- 14 Alter Kirchplatz
- 15 Kultur- u. Begegnungszentrum Wöhlehof
- 16 Museumsscheune „Hölscherhof“
- 17 Landwirtschaftlicher Lehrpfad „Speller Landgang“
- 18 Speller Dose mit Rastmöglichkeit
- 19 Areal Altes Pfarrhaus mit ehem. Brauhaus, Alter Schmiede Lögers und Backhaus



- 20 Bürgerpark mit Naturspazierweg, Boule-Bahn und Spielplatz
- 21 Glockenturm

NATÜRLICH
HIER

Raus ins Grüne

FÜR ENTDECKER UNSERER
REIZVOLLEN LANDSCHAFTEN



Sanfte Hügel, ausgedehnte Felder, üppige Wiesen und naturnahe alte Laubwälder sind prägend für das Landschaftsbild des Südlichen Emslandes mit seinen zahlreichen ausgewiesenen Naturschutzgebieten. Der Frerener Forst, der Stoverner Wald und der Buchen-Auenwald „Biener Busch“ laden Sie ebenso wie die reizvolle Heidelandschaft der Wachendorfer Heide und des Naturraums Brögberner Teiche zum Erkunden ein.

Die typischen Fluss- und Auenlandschaften des Südlichen Emslandes runden das Bild ab. Hier werden Sie auf Wegen entlang der Ems und ihrer Nebenflüsse, entlang des Dortmund- Ems-Kanals, der Großen Aa und Speller Aa sowie an vielen kleineren Bachläufen geführt. Beliebte Ziele sind auch die zahlreichen Natur- und Badeseen und das Erholungsgebiet rund um den Saller See.

Naturliebhaber*innen kommen im Südlichen Emsland voll auf ihre Kosten. Landschaften, die abwechslungsreicher und unterschiedlicher nicht sein könnten, fügen sich hier zu einem inspirierenden Gesamtbild zusammen, das bereits viele Gäste in seinen Bann gezogen hat.





NATÜRLICH
HIER

Das Beste

IN DER REGION AUS DER REGION



Leckeres und Gesundes aus der Region

Regionale Erzeugnisse, gleichbleibend hohe Qualität und Nachhaltigkeit sind Themen, die im Südlichen Emsland großgeschrieben werden. Der klassische Biogemüseanbau mit Direktverkauf ist hier ebenso zu Hause wie das auf Kräuter und Gewürze spezialisierte Unternehmen, Kornbrennereien mit langjähriger Tradition und die Bierbrauerei mit Bieren „Made im Emsland“. Das Angebot reicht von klassischen Grundnahrungsmitteln bis hin zu Produkten für Genießer*innen.

Bei uns finden Sie entlang der Radrouten flächendeckend viele kleine, beschauliche Hoflädchen und Rasthütten, häufig bestückt mit sogenannten Regiomaten, an denen Sie Produkte aus der Region kaufen können. Viele Direktvermarktende bieten ihre frischen Erzeugnisse außerdem direkt vor Ort an. Im Angebot sind z. B. Kartoffeln, Spargel, Erdbeeren, Eier, traditionell hergestellter Schinken und Fleisch aus regionaler Haltung, Honig von fleißigen emsländischen Bienen und nicht zuletzt köstliche Marmeladen, die in vielen Hofläden nach hauseigenen Rezepten hergestellt werden.



Regional erzeugte Lebensmittel, stets frisch und mit hoher Güteklasse lassen sich überall im Südlichen Emsland erwerben: in Hofläden, unterwegs in Regiomaten und natürlich auf den heimischen Wochenmärkten. Auch hier überzeugt die Qualität!

Wochenmärkte

Hier die Termine für unsere wöchentlichen „Open-Air-Veranstaltungen“ mit frischen Produkten aus der Region:

mittwochs

07:30 bis 13:00 Uhr
Lingen – Am Markt

donnerstags

15:00 bis 19:00 Uhr
Spelle – Markelo-Platz

samstags

07:30 bis 13:00 Uhr
Lingen – Am Markt



NATÜRLICH
HIER

Fließender Genuss

AUF SÜDEMSLÄNDISCHE ART



Hier agieren Profis

Traditionelles Handwerk hat im Emsland einen hohen Stellenwert. Eine Bierbrauerei, verschiedene Anbieter für Spirituosen und Mostereien produzieren und vermarkten ihre Produkte regional und in enger Zusammenarbeit mit ihren Partnern*innen.

Freuen Sie sich auf eine erfrischende Apfel- oder Holunderschorle bei einer Rast zwischendurch, ein kühles Pils am Ziel Ihrer Radtour oder eine leckere Spirituose als Absacker nach einem guten Essen!



Gemütlichkeit und Lebensfreude

Immer der Nase nach. Auf Ihren Touren durch das Südliche Emsland kommen Sie nicht an ihnen vorbei ohne einzukehren: Gemütliche Bauernhofcafés, urige Gaststätten und hochwertige À-la-Carte-Restaurants. Gut essen und trinken in einer reizvollen Urlaubsregion unter dem Motto: „Frisch auf den Tisch“ für mehr Lebensqualität.

Hier wird Gastfreundschaft gelebt. Ein leckeres Essen in geselliger Runde gehört einfach dazu. In unserer Region ist die klassische Landküche auf fast jeder Speisekarte zu finden. Vielfältig, deftig und mit ausreichend großen Portionen. Beginnen Sie den Tag mit einem reichhaltigen Frühstück, genießen Sie einen leichten Mittagsimbiss als willkommene Pause und den Nachmittagskaffee mit einem Stück hausgemachtem Kuchen. Lassen Sie dann den Tag mit einem leckeren Abendessen ausklingen und diesen Revue passieren: Bei so vielen Köstlichkeiten ist jeder Tag auch ein kulinarisches Highlight und dabei spielt es keine Rolle, ob Sie Fleisch, die vegetarische oder vegane Küche bevorzugen.



Etwas Besonderes aus und in der Region: Der Kivelingsteller ist im Raum Lingen auf vielen Speisekarten zu finden. Dabei setzt die örtliche Gastronomie ihre individuellen Akzente. Deftig und lecker ist hier Programm. Testen Sie selbst. Wir wünschen Ihnen GUTEN APPETIT!

So gut schmeckt das Südliche Emsland

Lassen Sie sich unsere Region auf der Zunge zergehen, um sie wirklich kennenzulernen. Regionale Spezialitäten, hausgemachte Speisen und Getränke erhalten Sie an vielen Orten. Es ist ganz bestimmt auch für Ihren Geschmack etwas dabei!

Versuchen Sie sich bis dahin doch einmal an unserer Schwarzbrotorte, sozusagen als kleine Einstimmung auf Ihren Aufenthalt bei uns oder als letzte Entscheidungshilfe – danach besuchen Sie das Südliche Emsland ganz bestimmt!



EINKAUFLISTE

ZUTATEN FÜR DIE BÖDEN UND DAS TOPPING

- 500 bis 750 g Schwarzbrot (ca. 8 – 10 Scheiben)

ZUTATEN FÜR DIE SCHINKENFÜLLUNG

- 125 g weiche Butter
- 1 EL Senf
- 1 große Zwiebel, fein gehackt
- 200 g Kochschinken, in kleine Würfel geschnitten
- Salz, Pfeffer

ZUTATEN FÜR DIE KÄSEFÜLLUNG

- 400 g Doppelrahmfrischkäse
- 1 Becher Schmand oder Saure Sahne
- Pfeffer

WAS SIE SONST NOCH BENÖTIGEN

- 1 normale Springform

REZEPT-TIPP

Herzhafte Schwarzbrotorte mit Frischkäse- und Schinkenfüllung

ZUBEREITUNG

DIE FÜLLUNGEN

Die Zutaten für die beiden Füllungen vorbereiten, jeweils einzeln verrühren und beiseitestellen.

DIE ZUBEREITUNG

Den Springformboden mit Schwarzbrotstücken auslegen, die überstehenden Teile abschneiden, Reste zur Seite legen. Auf dem Boden die Schinkenfüllung gleichmäßig verteilen. Die zweite Hälfte der Schwarzbrotstücken darauf auslegen und die Käsefüllung gleichmäßig aufstreichen. Schwarzbrotreste klein bröseln und gleichmäßig aufstreuen.

Die Schwarzbrotorte einige Stunden (am besten über Nacht) in den Kühlschrank stellen und kalt genießen. Als Topping eignen sich hervorragend hart gekochte Eier und Schnittlauchröllchen.

Natürlich is(s)t hier das Leben gut.



Leicht, gediegen oder auch deftig, drinnen oder draußen, zu zweit oder in geselliger Runde:
Im Südlichen Emsland genießt man einen erlebnisreichen Aufenthalt und viele leckere Momente!

NATÜRLICH
HIER

Alte Traditionen

ZUM ERLEBEN UND VERLIEBEN



Traditionen gehören ins Emsland wie der Weihnachtsmarkt zu Weihnachten. Sie finden alljährlich an verschiedenen Standorten in der Region zur Adventszeit statt. Im neuen Jahr geht es dann gleich mit Boßeln weiter. Ab Januar rollt eine Holzkugel oder -scheibe mit Metallkern auf Straßen und Wegen. Mehrere Teams treten gegeneinander an, um mit möglichst wenig Würfeln ins Ziel zu kommen. Das anschließende Grünkohlessen erklärt, warum es nur im Winter stattfindet. Darüber hinaus gibt es ein Apfelfest zur Apfelernte im Herbst, bei dem auch jedes Jahr eine Königin den Thron besteigt. Das traditionsreichste Fest ist und bleibt jedoch das Kivelings-Fest in Lingen. Dieses findet seit 1372 alle drei Jahre am Pfingstwochenende als historisches Spektakel auf und rund um den Marktplatz in Lingen statt und ist ein echter Besuchermagnet. Der Bürgersöhne-Aufzug der Kivelinge ist heute sogar im Verzeichnis der Deutschen UNESCO Kommission in der Kategorie immaterielles Kulturerbe verzeichnet. Wann dürfen wir Sie begrüßen?

Ein Veranstaltungshighlight jagt das nächste und beschert seinen Gästen spannende und auch faszinierende Stunden im Südlichen Emsland.



WIEDERKEHRENDE VERANSTALTUNGSHIGHLIGHTS

Stadt Lingen

Frühjahrskirmes und Pöttemarkt	am ersten Wochenende im Mai
Lingener Bierkultur	am ersten Wochenende im September
Altstadtfest	am dritten Wochenende im September
Kleinkunstwettbewerb LINGENER THEO	im Rahmen des Altstadtfestes
Apfelfest in Clusorth-Bramhar	jährlich im Herbst
Herbstkirmes und Pöttemarkt	am ersten Wochenende im Oktober
Weihnachtsmarkt	ab Donnerstag nach dem Totensonntag

Gemeinde Emsbüren

Karnevalsumzug in Emsbüren	am Rosenmontag
Walpurgismarkt in Emsbüren	am letzten Samstag im April
Modellflugtage der Modellfluggruppe Emsbüren/Leschede e.V. in Leschede	am Muttertag (Samstag und Sonntag)
Maisirrgarten am Bauernhofcafé Hulsmeier in Mehringen	geöffnet ab ca. Mitte Juli (abhängig von der Witterung)
Mondscheinfestival in Listrup	am ersten Samstag im August
Kirmes und Trecker-Treck in Listrup	am dritten Wochenende im August
Kirmes in Elbergen	am zweiten Wochenende im September (Samstag und Sonntag)
Kirmes in Emsbüren	am letzten Wochenende im September (Samstag, Sonntag und Dienstag)
Emsbürener Musiktage	in der zweiten Woche der Herbstferien (in Niedersachsen)
Adventsmarkt in Emsbüren	am ersten Adventswochenende
Weihnachtsmarkt in Elbergen	am zweiten Adventssonntag
Adventscfé mit Kunsthandwerker-Ausstellung des Aktionskreises Leschede	am dritten Adventssonntag

Samtgemeinde Freren

St. Patricks Day Special in Freren	am dritten Samstag im März
Fridurenmarkt und Frühling in der Molke	am ersten Sonntag im April
Beachvolleyball Turnier in Messingen	am dritten Samstag im August
Kirmes in Anderveenne	am dritten Wochenende im August
Kirmes in Freren	am vierten Wochenende im August
Kirmes in Suttrup	am ersten Wochenende im September

Kirmes in Beesten	am dritten Wochenende im September
Kirmes in Messingen	am vierten Wochenende im September
Achtung Advent!	am ersten Wochenende im November
Lichterabend in Beesten	Donnerstag vor Volkstrauertag
Weihnachtsmarkt in Beesten	am zweiten Advent
Advent im Park in Thuine	am zweiten Advent
Adventsmarkt in Freren	am dritten Advent

Samtgemeinde Lengerich

Karnevalsumzug in Bawinkel	am Samstag vor Rosenmontag
Frühlingsmarkt in Lengerich	am letzten Sonntag im April
Kunst- und Hobbyhandwerkermarkt in Wettrup	am zweiten Wochenende im Juli
Herbstmarkt in Langen	am letzten Sonntag im August
Motorsportveranstaltung „Großes Ackerrennen“ in Bawinkel	am ersten Samstag im September
Herbstmarkt in Bawinkel	am ersten Sonntag im September

Gemeinde Salzbergen

Salz- und Ölmarkt	am dritten Wochenende im Juni
Herbstkirmes	am zweiten Wochenende im Oktober
Lichterfest	am ersten Adventswochenende

Samtgemeinde Spelle

Hausmesse Firma KRONE	am zweiten Wochenende im März
Kunsthandwerkermarkt & Handarbeitsausstellung in Spelle	am zweiten Wochenende im März
Schapener Frühlingsmarkt	am dritten Sonntag im März
Speller Sparkassen-Sommernachtslauf	am zweiten Freitag im August
Kirmes in Schapen	am zweiten Wochenende im September (Samstag – Montag)
Kirmes in Spelle	am ersten Wochenende im Oktober (Samstag – Montag)
Schapener Herbstmarkt	am zweiten Sonntag im Oktober
Sternenspaziergang – funkelndes Einkaufserlebnis in Spelle (HHG Spelle)	am dritten Freitag im November
Weihnachtsstimmung auf dem Areal „Altes Pfarrhaus“ in Schapen	während der Adventszeit
Advent unterm Turm in Schapen	alle zwei Jahre am ersten Adventssonntag
Weihnachtsmarkt in Lünne	am zweiten Adventssonntag
Weihnachtsmarkt in Spelle	am vierten Adventssonntag



NATÜRLICH
HIER

Kultur verbindet

UNS UND UNSERE GÄSTE



Die jährlich stattfindenden Emsbürener Musiktage gehören zu den kulturellen Höhepunkten im Südlichen Emsland und präsentieren ein facettenreiches kulturelles Angebot für große und kleine Gäste. Klassische Konzerte mit renommierten Künstler*innen und internationale „Holzbläser-Meisterkurse“ beeindrucken dabei ebenso wie die begleitenden Kunstaussstellungen mit musikspezifischen Themen.

Die Emsländer*innen lieben Musik, Kunst und Kultur. Und davon gibt es im Südlichen Emsland reichlich! Auf großen und kleinen Bühnen in Theatern und Konzertsälen präsentieren nationale und internationale Künstler*innen regelmäßig ihr Können und ihre neuen Programme. In der Region gibt es viele Museen, Kunstaussstellungen mit wechselnden Themen, Galerien mit anspruchsvollen Angeboten und nicht zuletzt die örtlichen Heimatvereine mit ihren Ausstellungen. All das macht unser kulturelles Angebot zu einer runden Sache.

Die größte Veranstaltungslocation ist die multifunktionale EmslandArena in Lingen für annähernd 5.000 Besucher*innen. Hier finden regelmäßig große Konzerte und Events, sowie Heimspiele des Handball-Bundesligisten HSG Nordhorn-Lingen statt.





Kultur zum Anschauen – und manchmal auch zum Mitmachen

Sie interessieren sich für die Kultur und die Geschichte des Südlichen Emslandes? Hier drei Beispiele für unser umfangreiches museales Angebot:

Emslandmuseum Lingen

Das Regionalmuseum liegt mitten in Lingen. Die Dauerausstellung zur kulturellen und geschichtlichen Entwicklung der Stadt Lingen und des Südlichen Emslandes – vom Mittelalter bis zum Zweiten Weltkrieg – wird regelmäßig durch wechselnde Themenausstellungen ergänzt.

KRONE Museum Spelle

Das Museum zeigt den Werdegang des Familienunternehmens Krone von der einst kleinen Schmiede bis zum heutigen, weltweit agierenden Landtechnik- und Nutzfahrzeughersteller. Im Zusammenhang mit der Entwicklung der Landwirtschaft werden viele historische Landmaschinen gezeigt.

Feuerwehrmuseum Salzbergen

Ein echtes Highlight für kleine und große Feuerwehrfans! Auf über 800 m² Ausstellungsfläche zeigt das Museum Fahrzeuge aus diversen Zeitepochen, darunter eine Dampfspritze aus dem Jahr 1901! Dazu Drehleitern, Handdruckspritzen und eine umfangreiche Sammlung alter Feuerwehrhelme.

Lebendige Heimatgeschichte

Allein im Südlichen Emsland sind über 20 Heimatvereine zu Hause. Sie alle beherbergen individuelle Ausstellungen zur Heimatgeschichte und dem Leben auf dem Land – z. B. zu finden in den zahlreichen und mit viel Liebe zum Detail eingerichteten Heimathäusern.

Führungen

Viele dieser Schmuckstücke bieten Führungen für Besuchende an, zu festen Zeiten oder auch individuell nach Absprache. Diese können Sie bei den jeweiligen Kommunen erfragen. Die entsprechenden Kontakte finden Sie auf der Rückseite dieser Broschüre.



NATÜRLICH HIER

Familienzeit

**KLEINE UND GROSSE GÄSTE SIND BEI UNS
HERZLICH WILLKOMMEN**



Urlaubszeit ist immer auch Familienzeit im Südlichen Emsland. Große und kleine Abenteuer wechseln sich ab mit Spiel, Spaß und Entspannung. Und das sind zuverlässige Komponenten für eine ereignisreiche Zeit.

Bei allen Wetterlagen ist das Südliche Emsland mit seinen Angeboten ein gutes Reiseziel für Sie und Ihre Familie. Darauf haben sich auch unsere Gastgeber*innen eingestellt, damit Sie sich rundum wohlfühlen.

Ausflugstipps, die viel Spaß für die kleinen Gäste versprechen und trotzdem Erholung für die „Großen“ mit sich bringen, gibt es bei uns reichlich. So lassen sich viele Abenteuer an der frischen Luft erleben, Wälder erkunden, Lehr- und Erlebnispfade entdecken.

Sie möchten lieber im gemütlichen Waldfreibad oder großzügigem Erlebnisbad schwimmen gehen, Paddeln, eine Runde Fußball oder Swingolf spielen und ein Maislabyrinth erkunden? – Das und noch mehr geht bei uns!

FAMILIENTIPP:

Waldlebnispfad Frereener Holzpöttken

Entlang des 2 km langen Rundweges laden 15 Stationen zum Entdecken, Beobachten und Spielen ein. Kinder und Erwachsene können viel über den Wald, die Tierwelt oder die Arbeit der

Menschen im Wald lernen. Dabei begleitet Freddy, der Frosch, die Kinder buchstäblich auf Augenhöhe. Der Familienspaß ist beim Tierweitsprung oder beim Zapfenwurfspiel garantiert.





mit **Sciri**



über Stock und Stein

FAMILIENTIPP: Waldenerlebnispfad Stoverner Wald in Salzbergen

Entdecken Sie mit der ganzen Familie die zahlreichen Geheimnisse des Waldes. 20 Stationen offenbaren spannende Details und sorgen für so manchen AHA-Effekt.

Strauchschicht



NATÜRLICH
HIER

Gute Nächte

UM KRAFT ZU TANKEN FÜR
DIE NÄCHSTEN AKTIVITÄTEN

Entspannt schlafen, erholt aufwachen und mit einem guten Frühstück in den Tag starten, so sollte jeder Urlaubstag beginnen. Unsere Gastgeber*innen freuen sich auf Sie und bieten Ihnen den Komfort, den Sie sich wünschen. Sie bevorzugen einen urigen Gasthof umgeben von Wald? Eine gemütliche Pension, ländlich gelegen und eingebettet in Wiesen und Felder? Oder doch lieber ein modernes Hotel in der Stadt oder am Wasser? Bei uns finden Sie auf jeden Fall das „passende Dach über dem Kopf“!

Wer mehr Platz für sich und seine Familie benötigt, für den gibt es jede Menge gemütliche Ferienwohnungen und -häuser mit kleinen und großen Extras, je nach Geschmack. Und auch Campingfreunde und Wohnmobilisten finden hier Stellplätze mit guten bis gehobenen Ausstattungsmerkmalen und Dienstleistungen.

Wir wünschen Ihnen einen erholsamen und gleichzeitig erlebnisreichen Aufenthalt im Südlichen Emsland!



Stadt

Lingen



Gemeinde

Emsbüren



Samtgemeinde

Freren



Samtgemeinde

Lengerich



Gemeinde

Salzbergen



Samtgemeinde

Spelle

Gastgeber
VERZEICHNISSE



**NATÜRLICH
HIER**

Radeln nach Zahlen

**AUF EINEM PERFEKT
AUSGESCHILDERTEN RADWEGENETZ**

Wie heißt es so schön? „Der Weg ist das Ziel“. Dafür hat das Südliche Emsland die idealen Voraussetzungen – und das nicht nur aufgrund der vielfältigen Landschaften. Die Region ist an das Fahrradknotenpunktsystem angebunden, das ohne große Vorplanungen oder sonstige Hilfsmittel intuitiv und flexibel befahrbar ist. Genießen Sie Ihre Fahrt auf dem perfekt ausgeschilderten Radwegenetz, bei dem Sie stets den Überblick behalten, auch, wenn Sie sich die Routen individuell zusammengestellt haben. Ein breites Netz aus Knotenpunkt-Beschilderungen, Übersichtstafeln und Zwischenwegweisern führt Sie stets auf gut befahrbaren Wegen und Nebenstraßen durch unsere abwechslungsreiche Natur.

Entspannt und ohne Stress radeln, weil die Planungen schon fertig sind und die Routen eine ausgezeichnete Kennzeichnung haben? Im Südlichen Emsland gehört das inzwischen zur Routine!



NICHTS
VERPASSEN:

Rundkurs

AUF
SEITE 28



UND SO FUNKTIONIERT DAS FAHRRADKNOTENPUNKTSYSTEM

- Jede Radwegkreuzung definiert einen Knotenpunkt; diese sind nummeriert.
- An jedem Knotenpunkt stehen Übersichtskarten mit Informationen und Hinweisen
 1. zum Knotenpunkt selbst und
 2. zu allen Knotenpunkten in der Nähe.
- Eine einfache und schnelle Orientierung innerhalb des gesamten Radwegenetzes ist damit gewährleistet.
- Spontane Routenanpassungen sind ohne aufwändiges Kartenstudium möglich.
- Im Südlichen Emsland gibt es inzwischen mehr als 280 Knotenpunkte, im gesamten Emsland sind es bereits über 800.
- Für Ihre Tourenplanungen erhalten Sie passendes Kartenmaterial in den örtlichen Tourist-Informationen.
- Zusätzlich lassen sich die Touren über den Emsland Routenplaner auch online individuell gestalten.

Weitere Infos unter:
www.emsland-routenplaner.de

NATÜRLICH
HIER

Der Rundkurs

SÜDLICHES EMSLAND
IN DREI ETAPPEN

FÜR FAHRRADFREUNDE

Der Rundkurs
„Faszination Südliches Emsland“
lässt sich entspannt
über drei Etappen befahren.



Infos und
GPX-Datei

START
Etappe 1

START
Etappe 2

START
Etappe 3

Tourenbeschreibung

Das Südliche Emsland bietet perfekte Voraussetzungen für Radbegeisterte. Schattenspendende grüne Wälder wechseln sich ab mit blühenden Wiesen, leuchtenden Feldern und der malerischen Flusslandschaft der Ems – und das Ganze mit Flachland-Garantie. Der Rundkurs „Südliches Emsland“ bietet eine ideale Kombination und lässt sich entspannt über drei Etappen befahren. Die Ems-Metropole Lingen, als größte Stadt im Emsland, dient idealerweise als Start- und Zielpunkt. Der Rundkurs führt entlang der idyllisch gelegenen Gemeinden Lengerich, Freren, Spelle, Salzbergen und Emsbüren mit ihren abwechslungsreichen touristischen Highlights.

Lernen Sie die Vielfalt des Südlichen Emslandes kennen und genießen Sie die Schönheit der Natur. Erleben Sie wertvolle Momente der Entschleunigung, während urige Bauernhof-Cafés und liebevoll gestaltete, historische Ortskerne entlang der Route zum Verweilen und Erkunden einladen. Lingen als kulturelles Zentrum der Region hält darüber hinaus ein abwechslungsreiches Freizeitangebot bereit. Erleben Sie die einmalige Atmosphäre des historischen Marktplatzes, der geprägt ist von alten Kaufmannshäusern, zahlreichen Restaurants und Cafés. Die Innenstadt lädt mit ihren geschmackvollen Einzelhandelsgeschäften und der Shoppingmall „Lookentor“ zu einem ausgedehnten Einkaufsbummel ein.



Ob Burgpark, Töddenland Radweg oder Rasthütte an der Ems: Auf allen Touren des Südlichen Emslandes erwarten Sie vielfältige und interessante Eindrücke.



DIE ERSTE ETAPPE des Rundkurses „Südliches Emsland“ startet in Lingen, Richtung Osten. Die ca. 70 km lange Tour führt Sie über die Ortschaften Gersten, Lengerich, Handrup, Thuine, Freren, Beesten und schließlich über den zum Radweg umgebauten ehemaligen Bahndamm bis nach Spelle, Ihrem ersten Etappenziel. Auf dieser Route gibt es viel zu entdecken: liebevoll gepflegte Hofstellen, eindrucksvolle Wassermühlen und urige Heimathäuser schmücken die weitläufige Landschaft.



DIE ZWEITE ETAPPE der Rundreise führt über die Ortschaften Varenrode, Lünne und Listrup bis nach Salzbergen. Hier sollten Sie einen attraktiven Abstecher mit Zwischenstopp am Aussichtsturm direkt an der Ems einplanen, bevor es entlang des Stoverner Waldes in den Ortskern von Salzbergen geht. Damit erreichen Sie nach ca. 45 Kilometern Ihr nächstes Tagesziel.



DIE DRITTE UND LETZTE ETAPPE der Rundreise führt von Salzbergen über Emsbüren zurück nach Lingen. Durch das Keienvenn mit seinen reizvollen Moor- und Wasserlandschaften erreichen Sie den Erlebnispark Emsflower mit seinem wunderschönen Tropen- und Schmetterlingsgarten. Über Mehringen geht es dann weiter in den 1200 Jahre alten Ort Emsbüren, vorbei an der Ortschaft Elbergen und schließlich entlang des Emsradweges. Nach ca. 45 km erreichen Sie das Ziel der Rundtour in Lingen.

Etappe 1 LINGEN – SPELLE

STRECKE 70 km

KNOTENPUNKTABFOLGE

01 Tourist-Info Lingen → 54 → 96 →
23 → 08 → 33 → 97 → 37 → 94 →
21 → 84 → 13 → 34 → 68 → 98 →
05 Gersten → 17 Lengerich → 09 →
63 Handrup → 52 → 84 → 02 →
89 → 48 → 55 → 97 → 67 Thuine →
91 → 15 Freren → 33 → 36 → 42 →
53 Beesten → 14 → 10 → 38 → 74 →
53 Spelle (Nähe Wöhlehof) → 62 →
95 → 15 → 63 Spelle

Etappe 2 SPELLE – SALZBERGEN

STRECKE 45 km

KNOTENPUNKTABFOLGE

63 Spelle → 89 → 47 → 71 → 69 →
86 Varenrode → 50 → 83 → 59 → 22 →
75 → 46 Lünne → 73 → 90 → 48 →
43 → 61 → 58 → 24 → 37 → 60 Listrup →
95 → 32 → 68 → 24 → 18 → 59 →
56 → 44 → 64 → 03 → 35 → 30 →
70 → 43 Salzbergen

Etappe 3 SALZBERGEN – LINGEN

STRECKE 45 km

KNOTENPUNKTABFOLGE

43 Salzbergen → 66 → 94 → 31 →
41 → 20 → 02 → 07 → 79 → 54 →
08 → 29 → 39 → 49 → 71 → 64 →
77 → 05 Emsbüren → 80 → 28 →
13 → 90 → 09 → 96 → 34 → 17 →
57 → 12 Elbergen → 14 → 85 → 52 →
62 → 72 → 63 → 44 → 88 → 96 →
54 → 01 Tourist Info Lingen

Rundkurs

SÜDLICHES EMSLAND

Diesen Rundkurs können Sie ganzjährig
als Komplettpaket buchen.

*Wir freuen uns
auf Ihre Anfragen!*

VERANSTALTER

Lingen Wirtschaft & Tourismus GmbH
Neue Straße 3a, 49808 Lingen (Ems)
Telefon 0591 9144144



„Lingener Seenrunde“

Eine Tour mit typischen Natur- und Wasserlandschaften in und um Lingen. Unterwegs lädt der Speichersee in Geeste zu einer Pause ein. Genießen Sie hier das maritime Flair und die wunderschöne Aussicht auf den See.

STRECKE
40 km

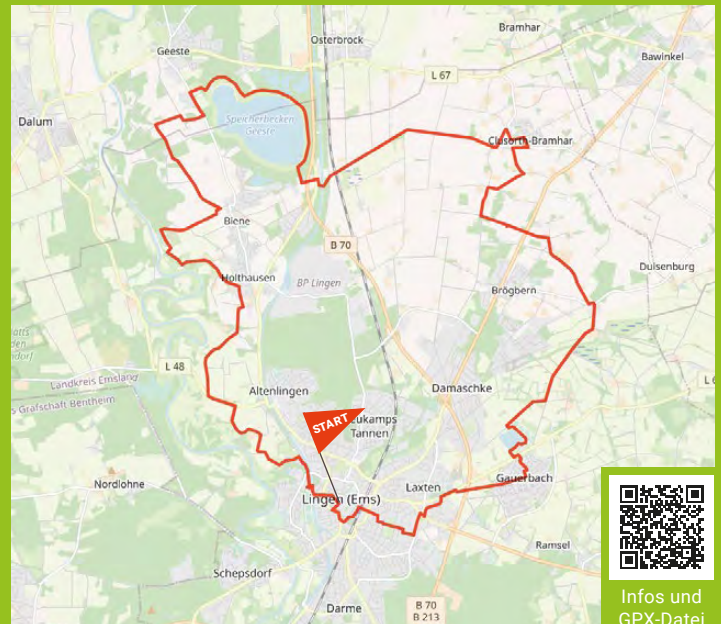
SCHWIERIGKEIT
leicht

DAUER
2:45 Stunden*

START- UND ENDPUNKT
52.52143399861858
7.315688954111723

KNOTENPUNKTE

01 Lingen Tourist Info → 54 → 77 → 8 → 33 → 99 → 97 → 37 → 94 → 21 → 33 → 77 → 35 → 81 → 95 → 26 → 41 → 27 → 45 → 58 → 16 → 26 → 30 → 90 → 76 → 97 → 06 → 36 → 04 → 44 Abstecher zum Wachendorfer See → 04 → 59 → 10 → 98 → 19 → 02 → 94 → 01 Lingen Tourist Info



Infos und GPX-Datei

Lengerich – „Dem Wasser auf der Spur“

Diese Route führt Sie durch die Samtgemeinde Lengerich und hat dabei stets das Thema Wasser als Lebenselixier für Mensch und Natur im Blick. Genießen Sie Ruhe und Naturvielfalt mit Wassermühlen, Burggräben, Wasserspielen und Teichen.

STRECKE
66 km

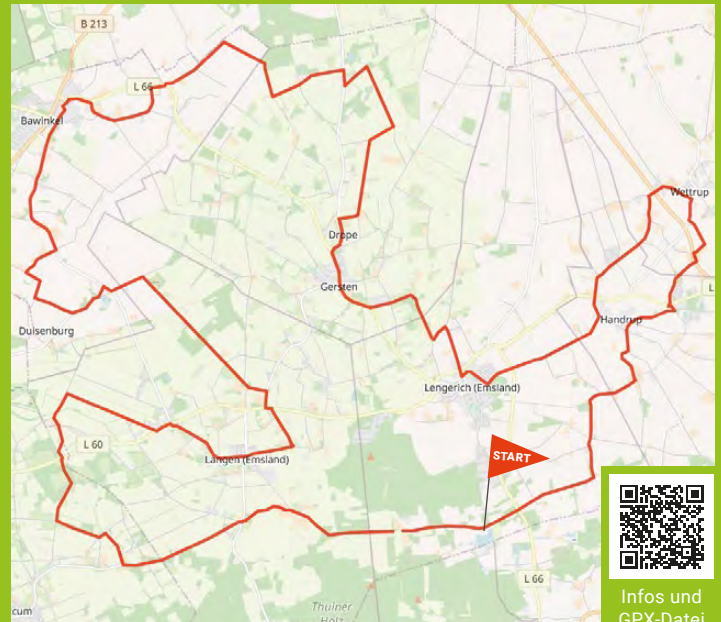
SCHWIERIGKEIT
leicht

DAUER
4:30 Stunden*

START- UND ENDPUNKT
52.529085, 7.538414, (Parkplatz Saller See, Höhe Kiosk)

KNOTENPUNKTE

48 am Saller See (Parkplatz, Höhe Kiosk) → 89 → 02 → 84 → 52 → 73 Wettrup → 85 → 63 Handrup → 09 → 17 Lengerich → 05 Gersten → 19 → 03 → 07 → 27 Bawinkel → 13 → 34 → 68 → 35 Langen → 04 → 02 → 26 → 97 → 55 → 48 Saller See (Parkplatz Höhe Kiosk)



Infos und GPX-Datei

Freren – „Na Tour up Rad“

Entschleunigen Sie rund um Freren auf weitläufigen, ruhigen Strecken in herrlicher Natur. Genießen Sie gepflegte, urige Bauernhäuser und Höfe, liebevoll gestaltete Dorfkern und entspannen in einem der schön angelegten Bürgerparks.

STRECKE
44 km

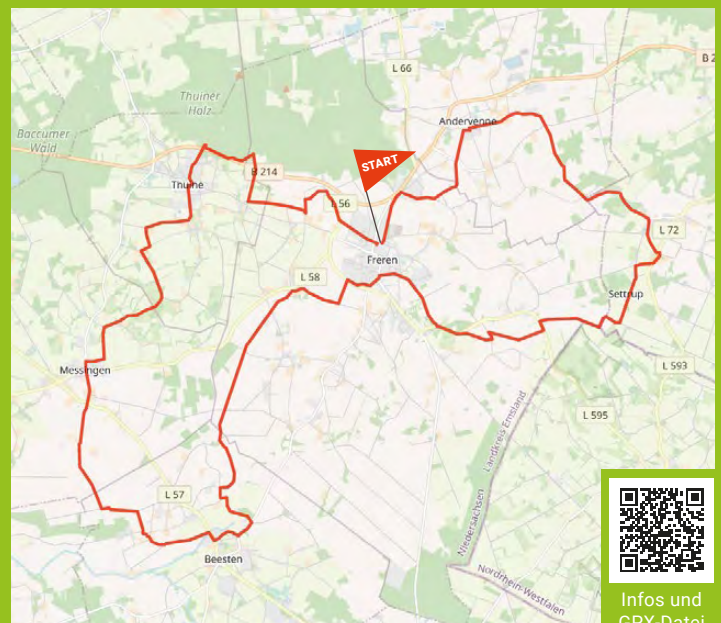
SCHWIERIGKEIT
leicht

DAUER
3:00 Stunden*

START- UND ENDPUNKT
52.4882723747511
7.544583112140928

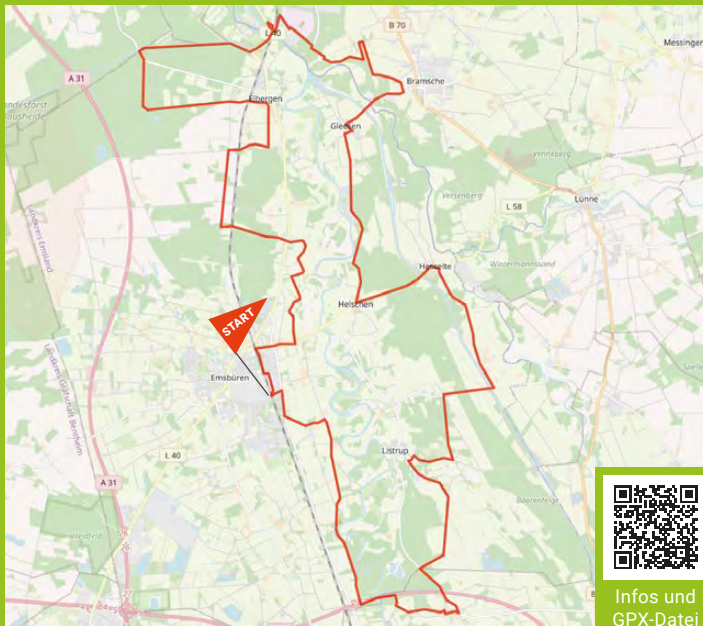
KNOTENPUNKTE

15 Ortsmitte Freren → 21 Andervenne → 65 → 89 → 74 → 58 → 33 → 36 → 42 Beesten → 16 → 54 → 81 → 29 Messingen → 13 → 08 → 67 Thuine → 91 → 15 Freren



Infos und GPX-Datei

*abhängig von Ihrer individuellen Geschwindigkeit



Infos und
GPX-Datei

Emsbüren – „Emstaldörfer Route“

Elbergen, Gleesen, Helsen, Moorlage, Leschede, Bernte, Mehringen und Listrup. Alle Ortschaften rund um die Ems haben ihren ganz eigenen Charme und Charakter und für jeden etwas zu bieten.

STRECKE

56 km

SCHWIERIGKEIT

leicht

DAUER

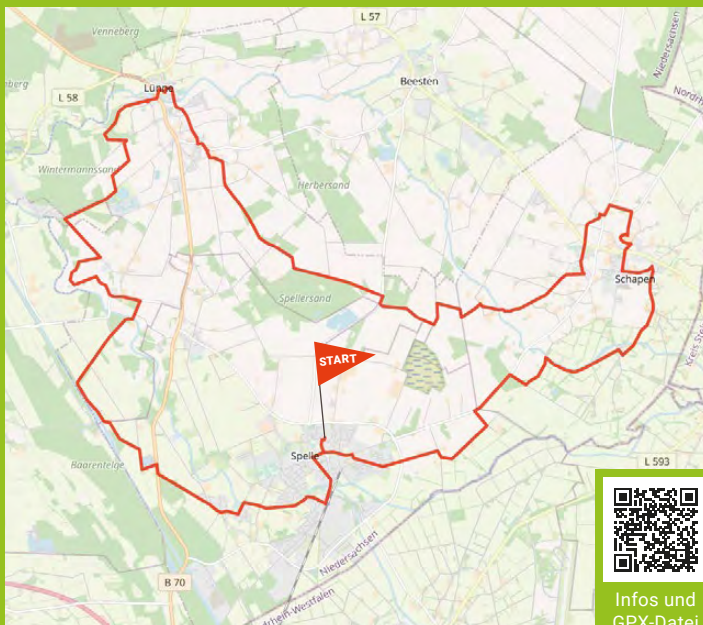
3:45 Stunden*

START- UND ENDPUNKT

52.387384736438484
7.308178040974423

KNOTENPUNKTE

05 Höhe Enkings Mühle → 79 → 51 → 47 → 43 → 34 →
17 → 82 → 38 → 12 → 57 → 86 → 52 → 85 → 56 → 42 →
93 → 61 → 49 → 53 → 86 → 70 → 03 → 31 → 61 → 58 →
24 → 73 → 27 → 67 → 32 → 68 → 24 → 82 → 26 → 71 →
64 → 77 → 05



Infos und
GPX-Datei

Spelle – „Mojen-Dag-Tour“

Als Start und Ziel eignet sich das restaurierte Fachwerkensemble „Wöhlehof“ in Spelle. Vorbei am KRONE-Museum (ein Highlight für Landmaschinenfans) und dem Blauen See in Lünne lohnt sich ein Abstecher zum Bioland-Hof Vaal in Schaper mit Direktverkauf.

STRECKE

45 km

SCHWIERIGKEIT

leicht

DAUER

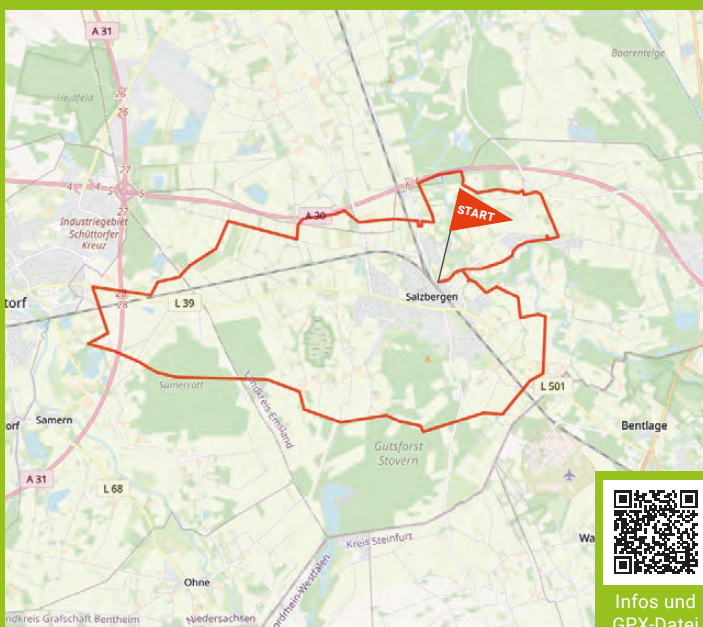
3:00 Stunden*

START- UND ENDPUNKT

52.370874190309046
7.472392796794349

KNOTENPUNKTE

53 Wöhlehof Spelle → 62 → 95 → 15 → 63 → 89 → 47 →
18 → 32 → 30 → 43 → 48 → 90 → 73 Lünne → 46 → 75 →
22 → 59 → 83 → 10 → 80 → 25 → 01 Schaper → 06 →
75 → 28 → 91 → 67 → 09 → 17 → 50 → 96 → 40 → 62 →
53 Wöhlehof Spelle



Infos und
GPX-Datei

Salzbergen – „EmsGraf Tour“

Erleben Sie auf Ihrer Fahrt durch die Salzbergener Ortsteile und dem Abstecher in die Nachbarschaft Samern viel Natur, interessante und geheimnisvolle Geschichten. Schöne Rastmöglichkeiten sind vorhanden und laden zum Verweilen ein.

STRECKE

31 km

SCHWIERIGKEIT

leicht

DAUER

2:00 Stunden*

START- UND ENDPUNKT

52.32359080201849
7.351020742824509

KNOTENPUNKTE

61 Salzbergen Ortskern → 59 → 56 → 44 → 64 → 03 →
35 → 30 → 92 → 72 → 61 → 83 → 23 → 41 → 31 →
94 → 57 → 82 → 24 → 18 → 59 → 61

*abhängig von Ihrer individuellen Geschwindigkeit

Ihre Ansprechpartner vor Ort



Tourist Information Lingen

Neue Straße 3a
49808 Lingen (Ems)
Telefon +49 591 9144-144
info@tourismus-lingen.de
www.tourismus-lingen.de



VVV Emsbüren e.V.

Dahlhok 14
48488 Emsbüren
Telefon +49 5903 935758
info@vvv-emsbueren.de
www.vvv-emsbueren.de



Samtgemeinde Freren

Markt 1
49832 Freren
Telefon +49 5902 9500
tourismus@freren.de
www.freren.de/touristik-kultur



Samtgemeinde Lengerich

Mittelstraße 15
49838 Lengerich
Telefon +49 5904 9328-0
info@lengerich-emsland.de
www.lengerich-emsland.de/freizeit



Gemeinde Salzbergen

Franz-Schratz-Straße 12
48499 Salzbergen
Telefon +49 5976 9479-0
buergerinfo@salzbergen.de
www.salzbergen.de/
freizeit-tourismus/



Samtgemeinde Spelle

Hauptstraße 43
48480 Spelle
Telefon +49 5977 937-0
touristik@spelle.de
www.spelle.de/freizeit-tourismus-
kultur



Südliches Emsland

📍 Neue Straße 3a • 49808 Lingen (Ems)

☎ +49 (0)591/9144 - 696

✉ info@suedlichesemsland.de

🌐 www.suedlichesemsland.de



Unterstützt durch:



EUROPÄISCHE UNION

Europäischer Landwirtschaftsfonds für
die Entwicklung des ländlichen Raums - ELER
Hier investiert Europa in die ländlichen Gebiete

